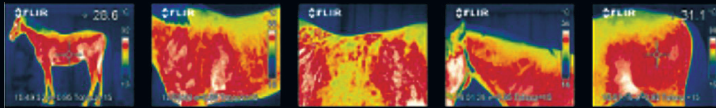


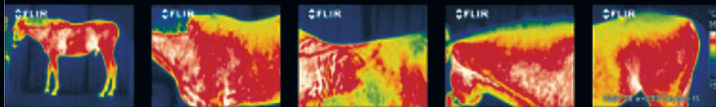
Thermografie

Mit Hilfe der Wärmebilduntersuchungen (Thermografie) lassen sich Temperaturmessungen flächenförmig erfassen und darstellen. Es kann ein genaues Bild über thermische Verluste oder bestehende Wärmequellen ermittelt werden. Bei den untersuchten Pferden wurde die vom Tierkörper abgehende Infrarotstrahlung gemessen. Sie sehen zwei Temperatur-Muster, die durch die Stoffwechselfvorgänge geprägt werden: Kältemuster (Rot) - Durchblutung gestört. Wärmemuster (Weiß) - Durchblutung verstärkt.

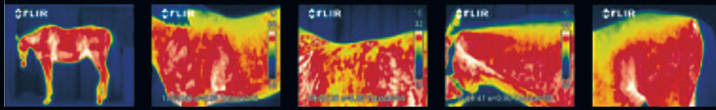
Vor dem Training



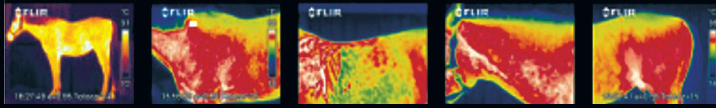
Nach dem Training



Nach Erholung mit herkömmlicher Pferddecke



Nach Erholung mit Torpol® Magnetfelddecke



Alle TORPOL® Magnetfelddecken und Halsteile wurden mit NMA Bioflex® Aktivatoren angereichert - platziert entlang der Wirbelsäule, Schulter, Hüfte sowie Halspartie. Die praktischen Tunneltaschen mit Klettverschluss ermöglichen ein einfaches und bequemes Herausnehmen der NMA Magneteinlagen. GGM: 000967203-0001, 000967203-0002 (lt. EU Verordnung rechtlich geschützt!).

Anwendungsdauer: der Organismus nimmt nur die magnetische Energie auf, die er zur Wiederherstellung der körpereigenen Energiebilanz benötigt, insofern kann die **Magnetic Field Therapy by Torpol®** unbedenklich bis zur Heilung aber vor allem zur Vorbeugung angewandt werden, da sie langfristig völlig unschädlich ist. Eine Überdosierung ist nicht möglich. Nach einer kurzen Eingewöhnungsphase empfehlen wir eine Einwirkzeit bis zu 8 Stunden pro Anwendung.

Bitte nicht bei Trächtigkeit, frischen Wunden, Fieber, akuten Infektionskrankheiten, Pilzkrankungen und elektronischen Implantaten anwenden!

Fragen Sie Ihren Tierarzt!



www.facebook.com/Torpol
www.torpol.com



www.torpol.com

Neodym Magnet Aktivator (NMA) - wurde speziell für den Einsatz bei Pferden entwickelt und wird in unseren Decken eingesetzt. Bei der Artenwahl und Positionierung der Magnete, haben wir die gezielte Behandlung derjenigen Körperteile - die besonders durch Verletzungen gefährdet sind - in Betracht gezogen. Sie können den NMA sowohl bei Erkrankungen des Bewegungsapparates, bei Degenerationsschäden der Muskel und Gelenke, bei Schmerzen, aber auch sehr gut bei gesunden Pferden zur Prävention und schnelleren Erholung nach intensiver Arbeit einsetzen.

Magnetic Field Therapy by Torpol® dient zur Unterstützung und Anregung des Selbstheilungsmechanismus. Die Wirkungsweise ist im zellulären Bereich zu finden. Durch perkutane (durch die Haut) Einwirkung wird der Ion-Austausch gekräftigt, wodurch der Stoffwechsel und die Durchblutung angeregt werden. Die Heilungsprozesse und die Harmonisierung des Nervensystems werden durch den Sauerstoffeffekt und lokalen Temperaturanstieg beschleunigt.

Bei der eingesetzten **BIOflex®PLUS** (EU Patent Nr. 0793158) Technologie handelt es sich um zirkulare Dauermagnetfelder mit abwechselnder Polfolge (s. Abbildung). Mit der Anordnung im alternierenden Zirkularmagnetfeld wird eine Vielzahl von Blutgefäßen in vorteilhafter Weise gekreuzt. Dies führt zu Reaktionen, die sonst nur von elektromagnetischen Spulen bekannt sind. Der NMA wird dauerhaft magnetisiert und kann ihren einmal aufgeprägten Magnetismus nur unter dem Einfluss eines extrem starken Magnetgegenfeldes oder bei Temperaturen über 80°C verlieren.



Die Therapie kann als begleitende Behandlungsmaßnahme eingesetzt werden. Sie wurde bereits bei der Rehabilitation der Wirbelsäule (u.a. Kissing Spines) tierärztlich getestet und als wirksam bestätigt.

Die Magnetfeldtherapie fördert die Wiederherstellung der Rückenmuskulatur, erhöht die Elastizität und Vitalität der Pferde, lindert die Schmerzempfindlichkeit und reduziert Folgeerkrankungen.

Sie kann unbedenklich bis zur Heilung aber vor allem auch zur Vorbeugung angewandt werden, da sie langfristig völlig unschädlich ist. Ausführliche Informationen hierzu erhalten Sie unter: www.torpol.de

Produktportfolio



Decken und Halsteile MAGNETIC



Stall- und Fliegendecken uvm.



Gamaschen MAGNETIC
GGM: 000967161-0001



Hufglocken MAGNETIC



Elegante Sattelunterlagen in edlem Steppdesign. **NELSON** - qualitätsstarke Produktlinie mit integrierter Fellunterlage aus 100% Schurwolle. Alle Satteldecken und Pads jetzt auch in der **MAGNETIC** Variante erhältlich! Die fest integrierten NdFeB Magnete wurden entlang der Akupunkturpunkte der Wirbelsäule positioniert. GGM: 001277651-0001; 001277651-0002.

LOGO-Placement: DIE RUNDUMLÖSUNG FÜR IHREN PERFEKTEN TURNIERAUFTRITT! Generell können alle Sponsoren und Kundenwünsche berücksichtigt werden! Anfragen richten Sie bitte an: web@torpol.de

Produktportfolio



Reitzubehörtasche

Stall- & Boxenvorhang Fleecebandagen uvm.



Miau & Hau® Hunde- & Katzen PET PADS aus Naturhaarwolle - Merino, Kamelhaar und Wollmix.

MANETO - randlos
FOX - mit Randpolsterung

Die **MAGNETIC** Variante wurde zusätzlich mit neomagnetischen Biostimulatoren angereichert.

Markenbotschafter



Die Besten schenken uns Ihr Vertrauen!

SPRINGEN: Denis Lynch (IRL), Andrzej Lemański (POL), Flaminia Straumann (CH), Mark Scharffetter (GER)
DRESSUR: Katarzyna Milczarek (POL), Heike Kemmer (GER), Stefan van Ingelgem (BEL)
VIELSEITIGKEIT: Łukasz Kaźmierczak (POL)